

Ville de Pérols (34)

## ETUDE HYDRAULIQUE PORT DE CAREME

### Caractéristiques de l'étude

#### **Analyse des contraintes :**

- Conservation des équipements existants (2 PR)
- Prise en compte du projet d'installation d'un rideau de palplanche

#### **Proposition de solutions:**

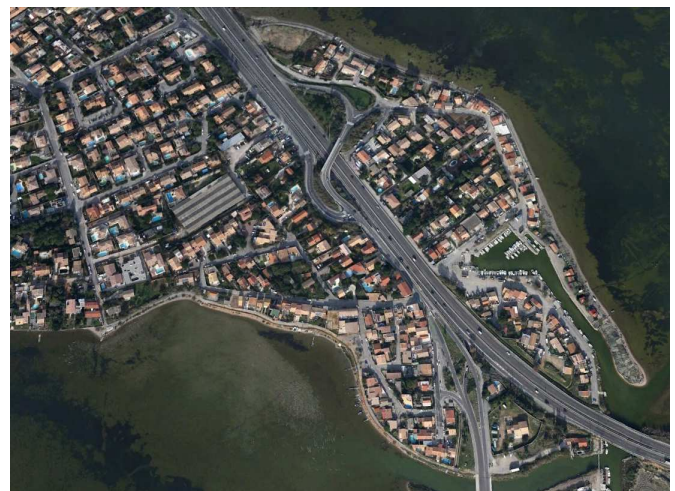
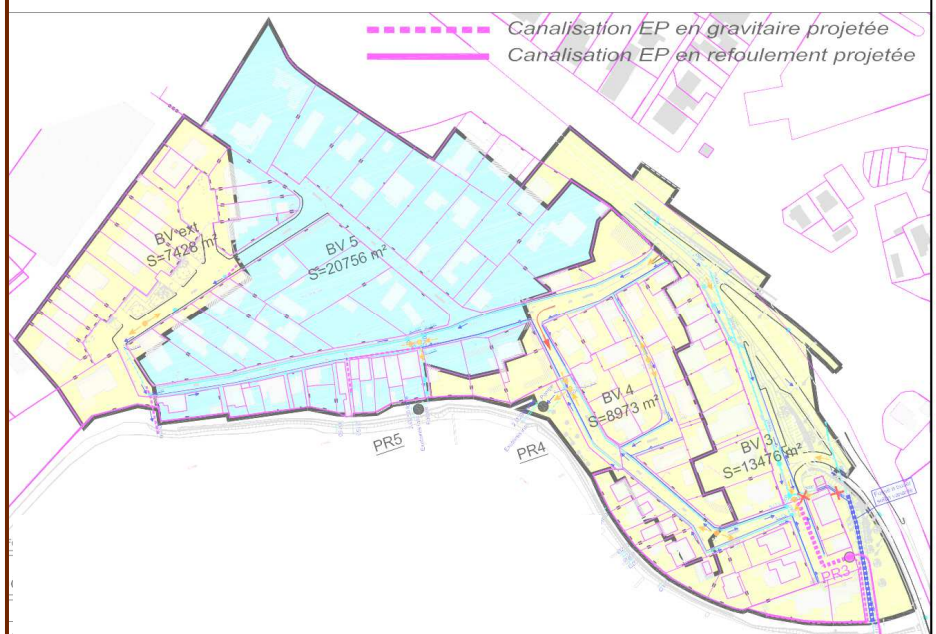
- Délimitation des bassins versants
- Calcul hydraulique
- Redimensionnement d'un PR, débit refoulé : 2 x 295 l/s
- Recalibrage canalisation de rejet
- Création de nouvelles canalisations

#### **Modification d'un poste de refoulement :**

- Terrassements
- Nouvel ouvrage de rejet
- Canalisations
- 2 nouvelles pompes
- Nouvelle armoire
- Equipements annexes

### **MAITRISE D'OEUVRE**

Eléments pris en charge :  
Etude préliminaire



Client : Ville de Pérols (34)  
Lieu de la prestation : Port de Carème

Années : 2012  
Montant des travaux préconisés : 130 400 € HT