

**Antilles**

**ETUDE DE FAISABILITE**

**MISE EN CONFORMITE EAUX RESIDUAIRES ET PLUVIALES**

**Rapport d'Etudes**

SITUATION ACTUELLE  
 DONNEES TECHNIQUES  
 DONNEES REGLEMENTAIRES  
 ETAT DES LIEUX  
 PROJET DE MISE AUX NORMES

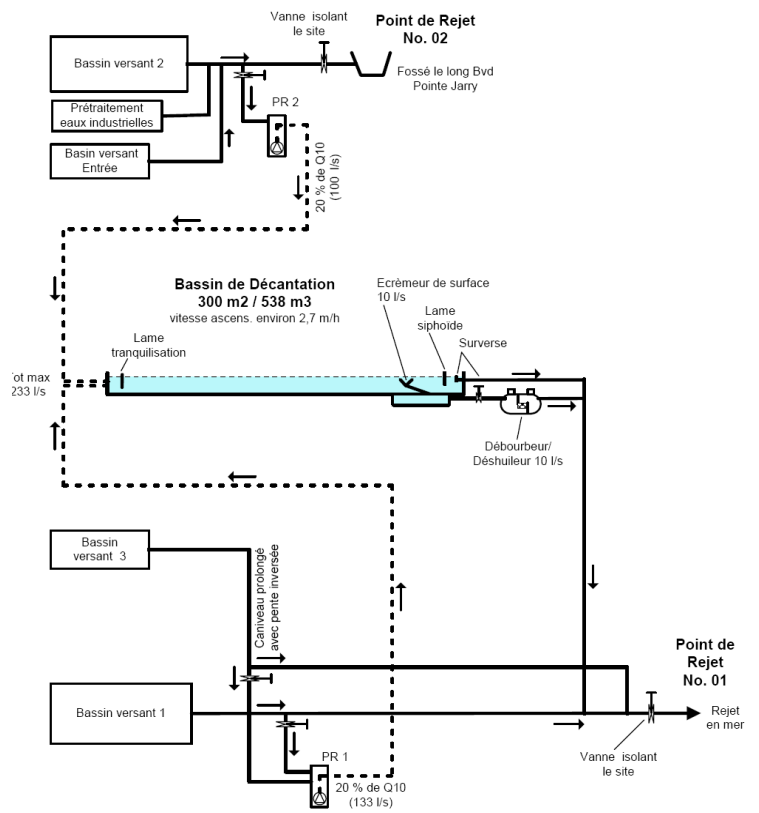
- Eaux industrielles polluées : Traitement des écoulements de la station de rinçage des camions
- Stockage d'adjuvants et de lubrifiant
- Traitement des eaux pluviales / isolement du site
- Traitement des eaux vannes

RECAPITULATIF DES COUTS  
 PROGRAMME

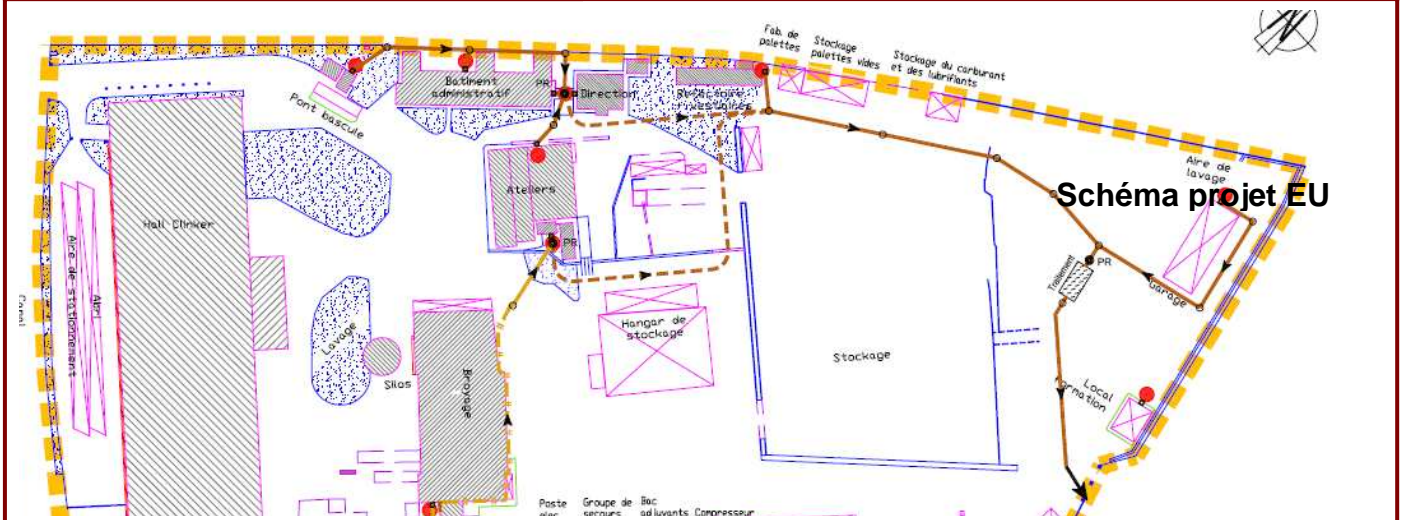
Annexes :  
 Plans, Schémas, Estimatifs, Données statistique de pluies, Bases réglementaires



**Schéma Projet Eaux pluviales**



**Schéma projet EU**



Client : LC Antilles      Année : 2008 - 2009  
 Lieu de la prestation : Usine de JARRY (97)      Montant des travaux : 1 305 000 € HT