

Perpignan (66)

## PASSERELLE PISTE CYCLABLE FRANCHISSANT LE RUISSEAU CAGAREL A CANET EN ROUSSILLON

### DESCRIPTION DU PROJET

Caractéristiques de la passerelle :

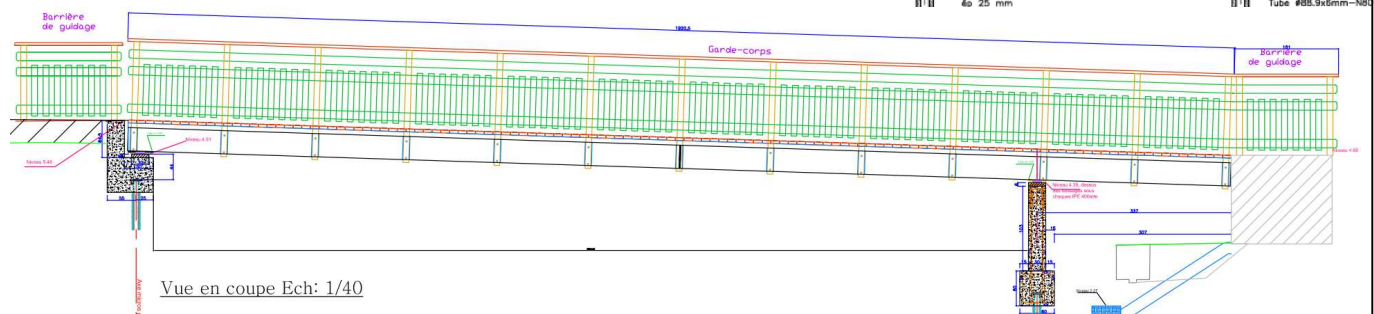
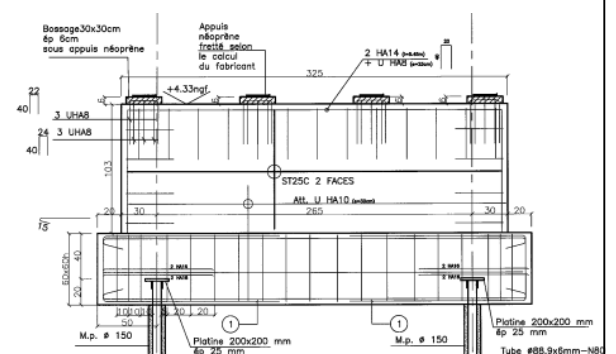
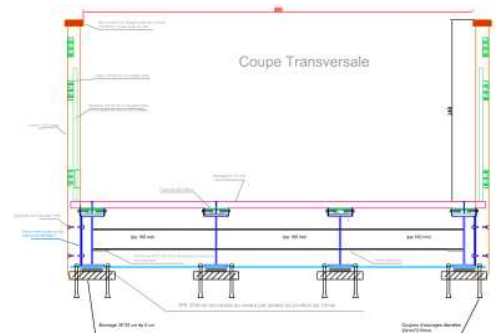
Longueur :	19,2 m
Largeur :	3 m libre passage
Surcharge d'exploitation :	450 kg/m <sup>2</sup>
Nombre de piliers :	2
Fondations :	Micropieux armés, DN 150, longueur 8 et 10 m
Structure porteuse :	acier galvanisé IPE 450 et 160
Tablier :	Bois (Douglas, cl 3b)
Garde-corps :	Bois, hauteur 1,4 m
Barrières de guidage :	Bois

Travaux :

- Terrassements
- Mise en place de micro-pieux
- Ouvrages et béton armé (piliers, culées, ...)
- Fabrication, transport et pose de la passerelle
- Epreuves de portance

### MAITRISE D'OEUVRE

Eléments pris en charge :  
AVP/PRO/ACT/DET/AOR



Client : PMCA  
Lieu de la prestation : CANET EN ROUSSILLON (66)

Année: 2010  
Montant des travaux : 53 070 € HT