

## MOE VOIE D'ACCES NOUVEAU CTM

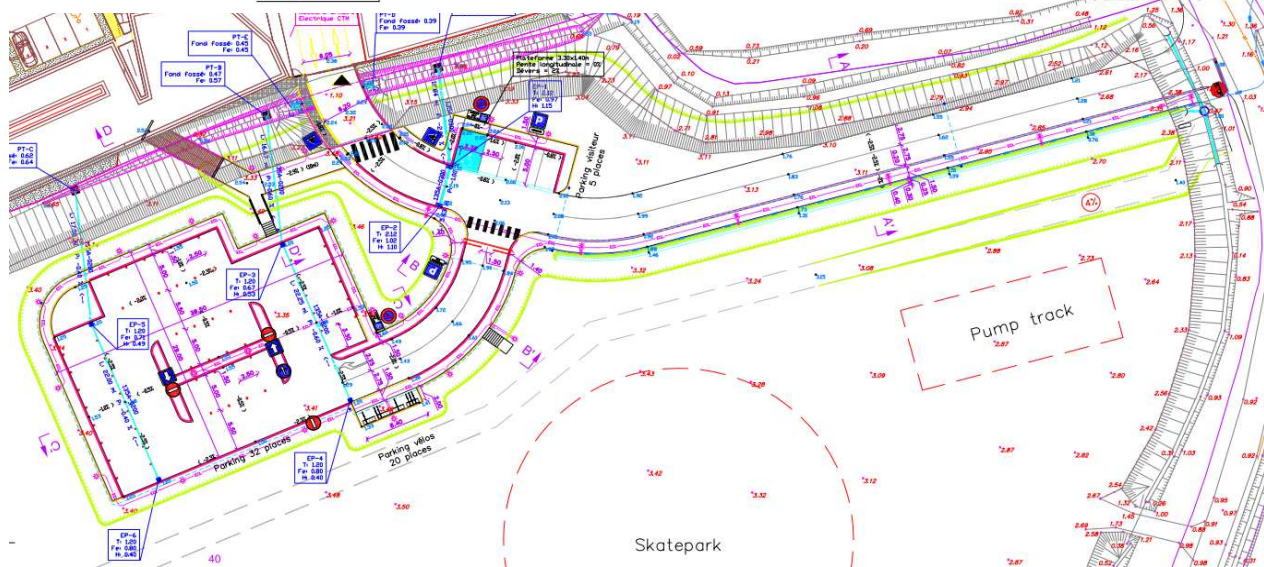
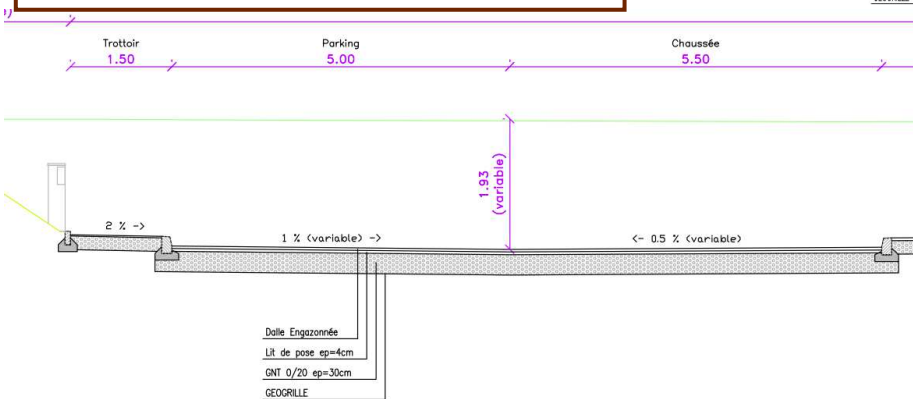
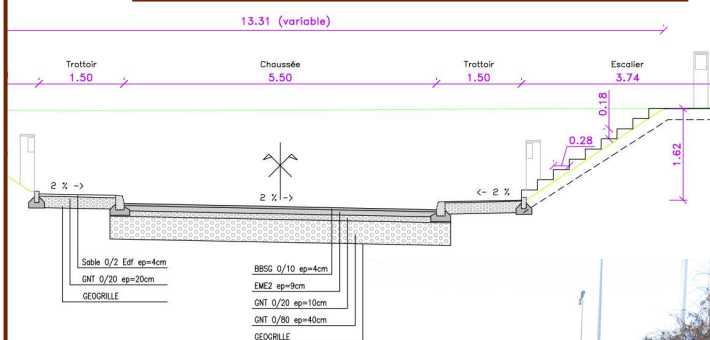
### Caractéristiques de l'étude

#### Travaux proposés :

- Réaménagement de la voirie 900 m<sup>2</sup>
- Parking voiture en dalle alvéolé engazonnée, 825 m<sup>2</sup>
- Parking vélo
- Escalier en béton
- Signalisation horizontale et verticale
- Gestion de l'eau pluviale, 120 ml de réseaux en PVC 135A 800, 300 et 200 mm
- Arrosage
- Eclairage public

### MAITRISE D'OEUVRE

Eléments pris en charge :  
AVP/PRO



Client : Pérols (34)  
Lieu de la prestation : Centre technique municipal

Années : 2012  
Montant des travaux préconisés : 327 490 € HT