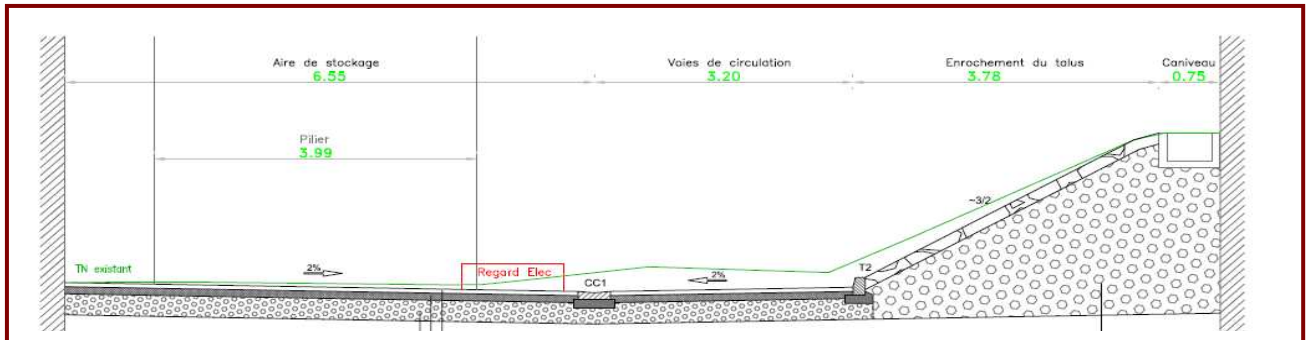
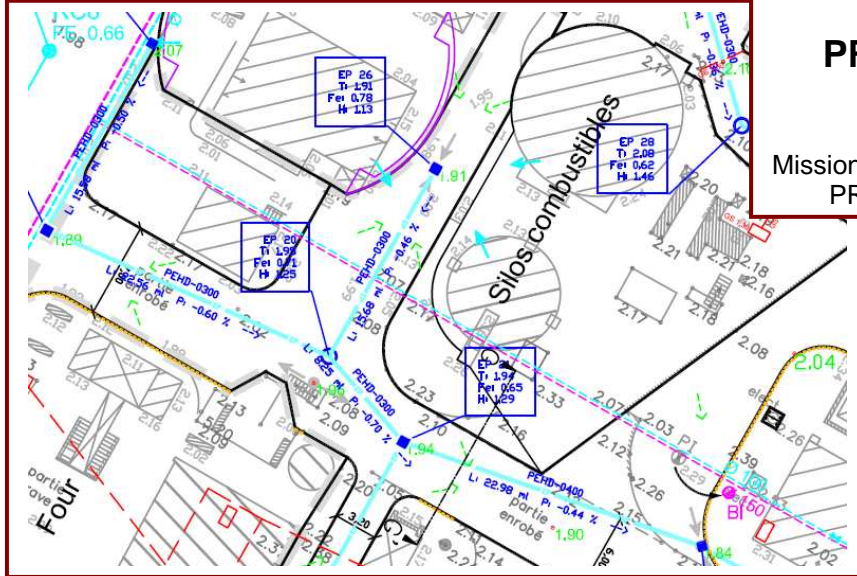


**MAITRISE D'OEUVRE**

**PROJET VRD PHASE 3  
CŒUR DE L'USINE**

Missions confiées:  
PRO – ACT – VISA – DET - AOR



**Caractéristiques des Travaux**

**Voirie**

Rabotage voirie existante :	2 780 m <sup>2</sup>
Décapage de pistes :	3 340 m <sup>2</sup>
Nouvelle chaussée en béton armé :	4 962 m <sup>2</sup>
Nouvelle chaussée en enrobé :	1 155 m <sup>2</sup> (GBME + BBME)
Bordures :	650 ml

**Réfection d'un Talus**

- Reprofilage et mise en place d'une couche de surface en pierres naturelles : 1 020 m<sup>2</sup>

**Réseaux humides**

<i>réseau</i>	<i>matériau</i>	<i>diamètres</i>	<i>longueur totale</i>
Eaux pluviales :	PE annelé PVC CR8	∅ 300, 400, 600, 800 ∅ 200 et 300	730 ml 43 ml
Regards de visite ∅ 1 000mm :	24	Regards de visite spéciaux :	4
Grands regards de visite :	5	Descentes depuis canal EP :	4
Grilles-avaloirs :	29		

**Divers**

Mise en sécurité de réseaux secs existants	Rehaussement de regards réseaux secs
Bornes de protection en acier	Déplacement d'une borne incendie

Client : Lafarge Ciments  
Lieu de la prestation : Port la Nouvelle (11)

Année : 2008  
Montant des Travaux : 1 068 756 € HT