

LAFARGE CIMENTS Usine Port la Nouvelle (11)

BnB Ingénierie

infrastructures • vrd • environnement

MAITRISE D'OEUVRE

PROJET VRD / EAUX PLUVIALES

Missions d'origine: DIAG – PRO – ACT

Missions supplémentaires :

- Modélisation hydraulique Réseaux Eaux pluviales
- Dimensionnement du Bassin des Eaux Incendie
- Réhabilitation du traitement des Eaux usées

Année de réalisation : Montant travaux :
2000 – 2003 2,45 M Euros

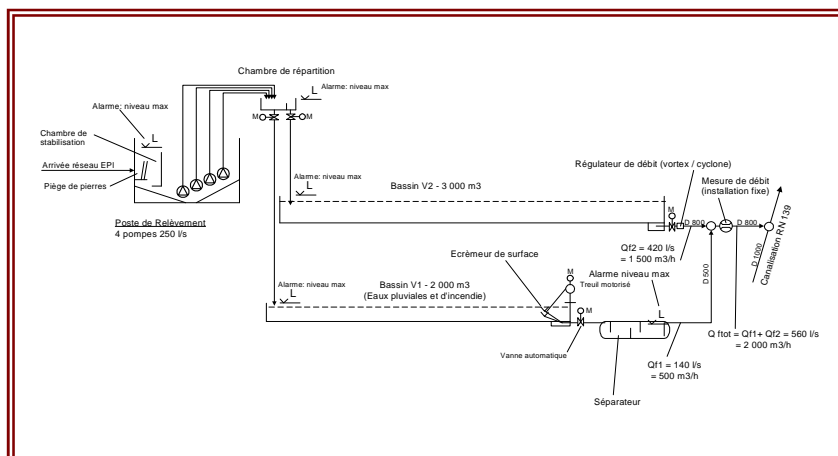
Contraintes particulières

Eaux pluviales

- Une partie du réseau existant reste en place, une partie est à remplacer, une autre partie est à créer.
- Nécessité d'un poste de refoulement pour la totalité des eaux pluviales.
- Conditions géotechniques difficiles : fonds vaseux, fortes variations de la nappe
- Besoin de pouvoir enlever les sédiments du fond des bassins par engins mécaniques

Voirie

- Les cotes existantes de la voirie sont à conserver



Caractéristiques des Travaux

Eaux pluviales

- Nouvelle canalisation : entre \varnothing 300 et \varnothing 1000, longueur totale 1 900 m
- Poste de refoulement équipé de 4 pompes de 250 l/s
- 2 Bassins de rétention imperméabilisés:
2 000 m3 + 3 000 m3
- Bassins avec : couche drainante comme base / des rampes d'accès / un fond en béton armé / un mur de séparation en béton armé / des digues périphériques en terre compactée et géomembrane sur le talus intérieur
- Remplissage/vidange des bassins télécom-mandable par des vannes motorisées
- Régulateurs de débit de fuite différents pour chacun des bassins
- Déshuileur
- Canal de mesure

Voirie

- Démolition chaussée existante (enrobé/béton/piste en terre battue) :
25 000 m2
- Nouvelle couche de roulement en béton armé : 25 000 m2
- Eclairage
- Signalétique interne
- Portail d'accès motorisé