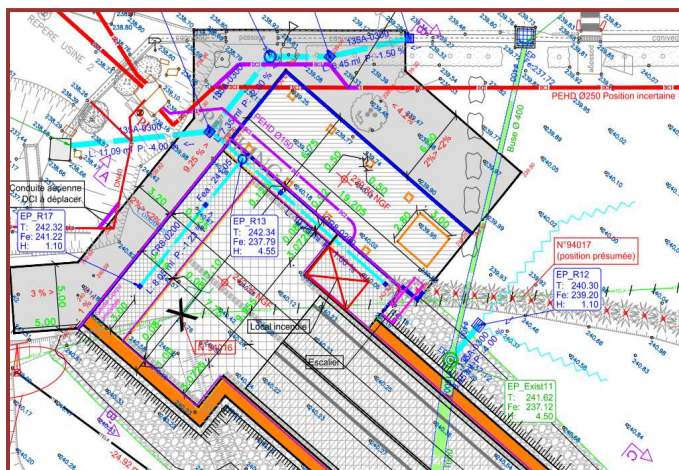


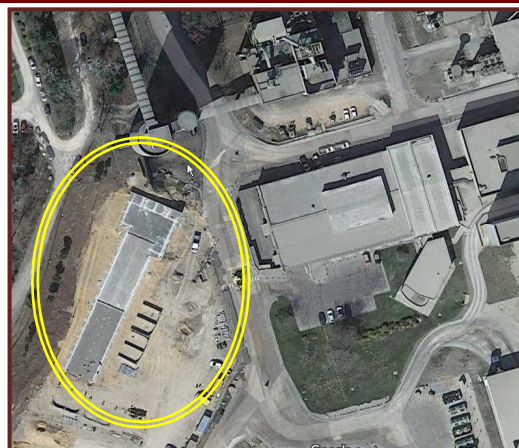
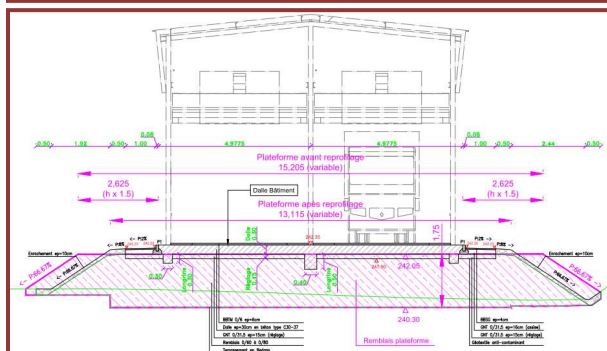
## Usine La Malle : Atelier DSB aval four



### MAITRISE D'OEUVRE

### LOT VRD ET GENIE CIVIL

Missions confiées:  
PRO – ACT – VISA – DET - AOR



### Caractéristiques des Travaux

#### Terrassements

Plateforme bâtiment : 2 240 m<sup>3</sup>

#### Voirie

Voirie PL en béton 1 200 m<sup>2</sup>

Voirie VL en béton 300 m<sup>2</sup>

Trottoirs en béton 120 m<sup>2</sup>

#### Réseaux humides

réseau	matériau	diamètre	longueur
Eaux pluviales :	béton/pvc	200/300 mm	121 ml
AEP / eaux incendie :	pehd/acier	50/100/250 mm	60 ml

#### Maçonneries

Mur de soutènement en béton préfabriqué : h 1.5 à 3 m, 65 ml

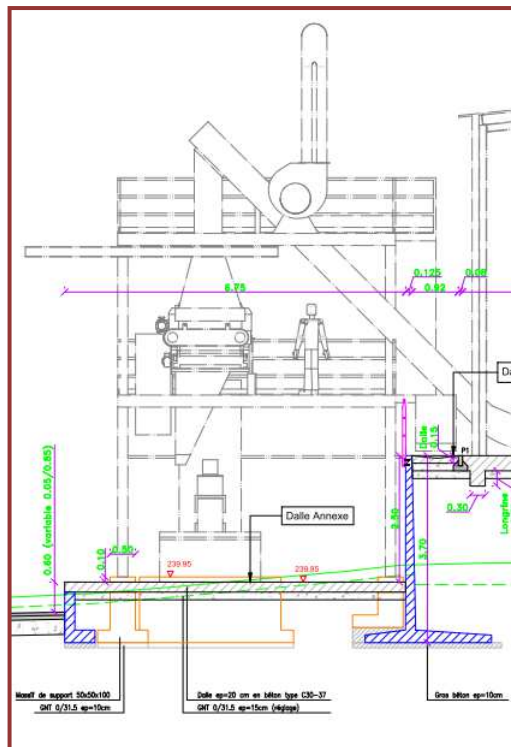
Dallage bâtiment yc. longrines: 225 m<sup>3</sup>, ép. 30 / 60 cm

Diverses fondations isolées : bâtiments et équipements

#### Ferronneries / Equipements

Garde-corps en acier galvanisé

Potelets acier / béton



Client : Lafarge Ciments  
Lieu de la prestation : Bouc Bel Air (13)

Années : 2015-2016  
Montant des Travaux : 300 000,00 € HT